

赛分科技疫苗、抗体分析检测解决方案

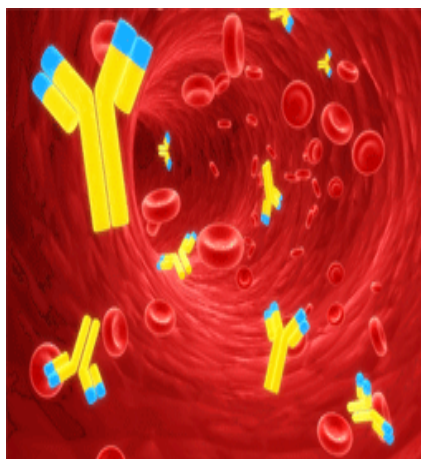


赛分科技精彩呈现

疫苗、抗体、免疫球蛋白分析完美解决方案

继山西疫苗事件之后，近日江苏常州问题疫苗再次曝光，加之去年河北、辽宁的疫苗造假事件，引起了人们对生物制品安全性的高度关注。疫苗是指为了预防、控制传染病的发生、流行，用于人体预防接种的疫苗类预防性生物制品，疫苗可分为以下八大类：减毒活疫苗、灭活疫苗、多糖疫苗、组分疫苗基因工程疫苗、合成肽疫苗、抗独特型抗体疫苗、基因疫苗。

赛分科技作为纯化、分析领域的世界领先者，可提供在抗体、免疫球蛋白、疫苗等领域分析、检测的完整产品线，并积累了丰富经验，希望与业界同仁一道为保证中国生物制品的安全性共同努力。



Sepax Technologies, Inc.
5 Innovation Way Newark,
Delaware, USA
Tel: (302) 366-1101
Fax: (302) 366-1151
www.sepax-tech.com

苏州赛分科技有限公司
地址：苏州市星湖街 218 号
纳米科技园区 C11 幢 401 室
电话：0512-69369056
传真：0512-69369025
www.sepax-tech.com.cn

赛分上海销售中心
地址：上海市浦东新区东昌路 600 号
东昌大楼 214 室
电话：021-50322360
传真：021-50322361

赛分科技相关产品线包括:

Sepax SRT SEC:

采用 5 μ m 粒径球形硅胶做基质,以独有的化学键合技术在其表面完全键合一层亲水性涂层,因此不仅具有有益稳定性,而且对蛋白等生物样品的非特异性吸附作用也非常小。孔径有 100Å、150 Å、300 Å、500 Å、1000 Å、2000 Å 六种选择。

常规型号及货号:

规格(mm)	5 μ m, 100Å	5 μ m, 150Å	5 μ m, 300Å
4.6×300	215100-4630	215150-4630	215300-4630
7.8×300	215100-7830	215150-7830	215300-7830
规格(mm)	5 μ m, 500Å	5 μ m, 1000Å	5 μ m, 2000Å
4.6×300	215500-4630	215950-4630	215980-4630
7.8×300	215500-7830	215950-7830	215980-7830

Sepax Antibodix:

一款专为抗体的高效分离而设计的色谱柱,实现您高分辨率、高回收率的要求。填料基质是球形、高交联度、刚性的无孔 PS/DVB,表面覆盖有一层纳米级厚度高亲水性的中性聚合物薄膜。亲水层的顶端键合有具有特殊化学性质的弱阳离子基团,具有高的离子交换容量。粒径有 1.7、3、5 和 10 μ m 四种选择。

常规型号及货号:

规格(mm)	3 μ m,NP	5 μ m, NP	10 μ m,NP
4.6×150	602NP3-4615	602NP5-4615	602NP10-4615
4.6×250	—	602NP5-4625	602NP10-4625
7.8×150	—	602NP5-7815	602NP10-7815

Sepax Proteomix IEC:

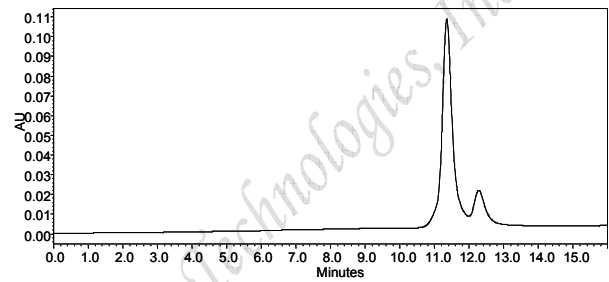
以 PS/DVB 为基质,无孔的微球结构结合独特的表面接枝键合技术实现了高分辨与高载量的完美统一,有 SCX、WCX、SAX、WAX 四种离子类型,是离子交换分析的首选色谱柱。不同粒径的选择,满足从分析到制备的不同要求。

Proteomix SAX 常规型号及货号:

规格(mm)	3 μ m,NP	5 μ m, NP	10 μ m,NP
2.1×50	403NP3-2105	403NP5-2105	403NP10-2105
4.6×150	403NP3-4615	403NP5-4615	403NP10-4615
7.8×100	—	403NP5-7810	403NP10-7810
7.8×250	—	403NP5-7825	403NP10-7825

更多产品信息请查询: www.sepax-tech.com.cn

图 1. 赛分 SRT SEC 体积排阻柱对某疫苗的检测



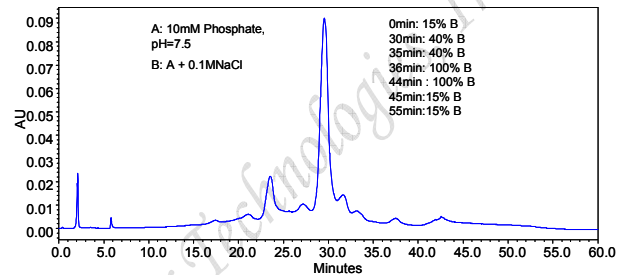
Column: SRT SEC-2000 (5 μ m, 2000Å, 4.6x300mm)

Mobile phase: 150mM Na Phosphate buffer, pH 7.0

Flow rate: 0.35mL/min; Wavelength: 214nm

Column Temperature: RT; Injection Volume: 10 μ L

图 2. 赛分 Antibodix 抗体柱对抗体 Mab-X22 的分析



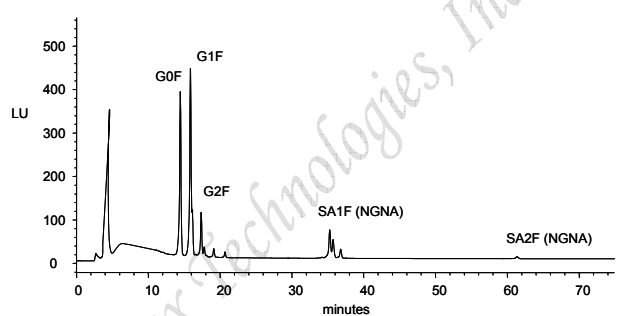
Column: Antibodix WCX-NP10(10 μ m, 4.6x250mm)

Mobile phase: A: 10mM Phosphate, pH 7.5; B: A + 0.1M NaCl

Flow rate: 0.8 mL/min; Detection: 214nm

Column Temperature: RT; Injection Volume: 10.0 μ L (1.4mg/ml)

图 3. 赛分 Proteomix 离子交换色谱柱对糖基化免疫球蛋白的分析



Column: Proteomix SAX-NP5 (5 μ m, 4.6x150mm)

Mobile phase: A: 2.5% (v/v) acetic acid, 0.5% TEA in H₂O

B: 0.5% acetic acid in ACN

Gradient: 0-100%B (60 min); Flow rate: 0.3ml/min

Fluorescence detection: Ex/Em=360/425nm